

**GALERIE  
VÝTVARNÉHO UMĚNÍ  
V OSTRAVĚ**

**GALLERY  
OF FINE ARTS  
IN OSTRAVA**

# PROGRAM



**ČERVENEC – ZÁŘÍ**

**JULY – SEPTEMBER**

**GVUO**

**2022**

7.6.  
— 4.9.

## Výstavy jednoho díla ze sbírek GVUO

## Exhibition of a single work from the gallery's collections

# bílýstín

Než bude postavena nová budova Galerie výtvarného umění v Ostravě, budete se pravidelně setkávat s díly, která vybírají různorodé osobnosti z řad literátů, výtvarných umělců, divadelníků, architektů, vědců, hudebníků, restaurátorů a dalších profesí, které se primárně uměnovědou nezabývají, ale jejich citlivost a invence je kvalifikuje k tomu, aby se staly kurátorem výstavy jednoho díla.

Before the new extension is completed, you will be able to enjoy regular exhibitions of single works selected by a wide range of notable figures from various fields – writers, artists, theatrical actors and directors, architects, scholars and scientists, musicians, restoration experts, and representatives of other professions. Although they are not primarily art historians, their creativity and love of art make them the ideal curators of single-work exhibitions.

# 18

## Josef Váchal Kloaka ulice / The cloaca of the street

1910, dřevoryt, papír / woodcut, paper,  
230 × 300 cm, GVUO  
– dílo vybral malíř Petr Nikl  
– selected by painter Petr Nikl



Reduktivní barevná škála je generovaná z díla Josefa Váchala.  
Reductive colour scale generated from Josef Váchal's work.

# ADÉLA MATASOVÁ / Mezičas

Výstava sochařky a multimediální výtvarnice Adély Matasové sleduje autorčin zájem o fenomén přírodně, matematicky či společensky podmíněných procesů, které vytvářejí základní inspirační rámec jejího uměleckého směřování. Výstava v širokém záběru od začátku sedmdesátých let minulého století až po současnost představí autorčina díla akcentující energii vlastního těla či využívaných materiálů, procesuální instalace reagující na specifickou kvalitu výstavního prostoru, kinetické projekty spoluvytvářené řádem mechanických či digitálních soustav a v neposlední řadě také videa, která vyjadřují její zájmy o hybnost systémů ve formě podmanivých dynamických technických obrazů.

Michal Koleček

Dům umění,  
Ostrava      vernisáž  
21. 6. 2022 v 17 h

**Komentovaná prohlídka s autorkou se uskuteční v úterý 28. 6. 2022 v 17 hodin.**

**Komentovaná prohlídka s kurátorem se uskuteční ve čtvrtek 1. 9. 2022 v 17 hodin.**

Záštitu nad výstavou převzal náměstek hejtmana Moravskoslezského kraje Lukáš Curylo.



Adéla Matasová, Soubor Pohyb a zastavení / From the series Movement and Halting, 1990, Iněná papírová hmota / linen paper, 200 × 90 cm, soukromá sbírka a majetek autorky / private collection and property of the artist

Projekt se uskutečňuje za finanční podpory Ministerstva kultury ČR.

# ADÉLA MATASOVÁ / In the meantime

22. 6.  
— 4. 9.

This exhibition of works by the sculptor and multimedia artist Adéla Matasová demonstrates her interest in the phenomenon of naturally, mathematically or socially conditioned processes, which are a fundamental source of inspiration for her art. Spanning a wide range of Matasová's work from the early 1970s up to the present day, the exhibition presents pieces accentuating the energy of the artist's own body or the materials she uses, process installations responding to the specific qualities of the exhibition space, kinetic projects co-determined by the order of mechanical or digital systems, and videos revealing Matasová's fascination with the momentum of systems in the form of captivating dynamic technical images.

Michal Koleček

House of Art,  
Ostrava      opening  
21 June 2022, 5 p.m.

**A guided tour of the exhibition with the artist will take place on 28 June 2022 at 5 p.m.**

**A guided tour of the exhibition with the curator will take place on 1 September 2022 at 5 p.m.**

The project is financially supported by the Ministry of Culture.

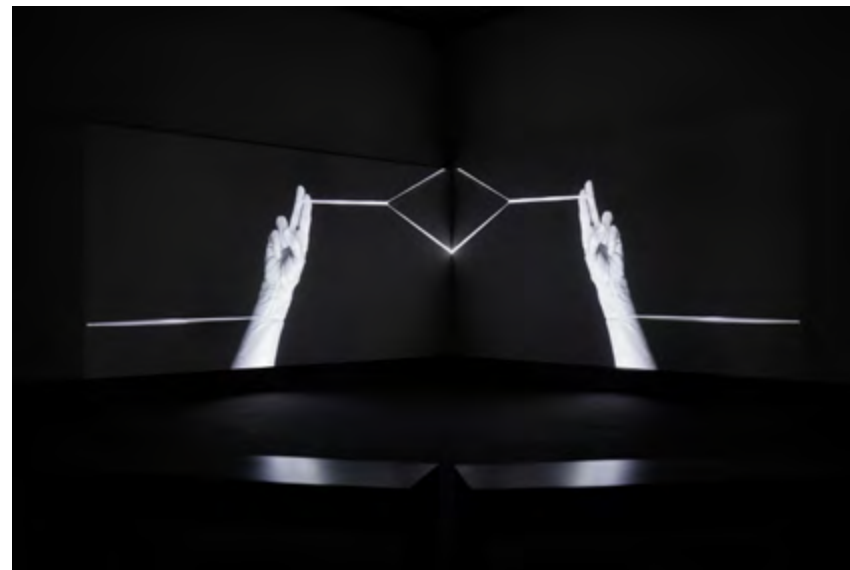


Adéla Matasová, Meziprostory (z cyklu Skryté podoby) / Interspaces (from the cycle Hidden Forms), 2001–2005, světelně-kinetický objekt, mechanický pohyb, dřevěná konstrukce, elastická látka, motor, ultrafialové světlo / light kinetic object, mechanical motion, wood construction, elastic fabric, motor, ultra-violet light, 200 × 200 × 30 cm, GVUO

The patron of the exhibition is Lukáš Curylo, Deputy Governor of the Moravian-Silesian Region.



Adéla Matasová, Bez názvu (soubor Jak si usteleš) /  
Untitled (from the series You've Made Your Bed),  
2010–2014, digitální fotografie performance, digitální  
tisk / digital photograph of performance, digital print,  
160 × 96 cm, majetek autorky / property of the artist



Adéla Matasová, Každý někdy přísaháme / We All Take an Oath Sometimes, 2020–2021, video-instalace,  
sekvence 5, z výstavy MEZIPAMĚT, © Galerie Rudolfinum / video-installation, sequence 1, CACHE, installation view,  
© Galerie Rudolfinum, foto / photo Martin Polák



Adéla Matasová, Performativní, scénická  
akce / Malá scéna v Českých Budějovicích /  
Performative, scenic act / Small Scene  
in České Budějovice, 1974, elektronická  
hudba Edgard Varèse, účinkující: místní  
skupina mladých nadšenců hereckého  
zájmového kroužku, materiál: kovová  
konstrukce, průhledná igelitová folie /  
electronic music by Edgard Varèse, cast: local  
group of young enthusiasts of the acting club,  
material: metal construction, transparent  
plastic film  
majetek autorky / property of the artist

22. 6.  
— 4. 9.

## Čarodějná laboratoř Antonína Procházky

Antonín Procházka (1882–1945) patří k zakladatelům českého moderního umění nejen pro svůj talent a invenci, ale také pro výraznou osobitost a originalitu projevu. Jeho tvorba je svébytnou vizí, ať už byla ovlivněna ozvuky kubismu, orfismu, nebo novoklasicismu. Hra s tvary, barvou, materiály i náměty se stává jazykem malby a smyslovým zážitkem.

Na výstavě jsou prezentována Procházka díla ze sbírky Galerie výtvarného umění v Ostravě (GVUO). Výstavní hodnota spočívá především v komplexním zastoupení uměleckých děl, která umožňují kvalitní retrospektivní přehled umělcovy tvorby. Jako příklad lze uvést obraz Ovoce a džbán (1907), který je považován za jednu z prvních maleb na pomezí kubismu na českém území. Antonín Procházka vytvořil také řadu autotypů mezi léty 1905 až 1909. Ve sbírce GVUO je zastoupen Autotyp z roku 1908 s tváří mladého muže s náznakem úsměvu, který se objevuje i na řadě jiných jeho děl. Období kubismu, kdy autor pracoval velmi osobitým způsobem s tvaroslovím a barevností, zastupuje například obraz Koncert (1912), který vznikl za autorova ostravského pobytu. Ve 20. letech 20. století se Procházka vrátil ke klasicizujícím tendencím dobového civilismu. Obraz Za městem (1926) je lyrickou vizí s navízející dikcí monumentálně komponovaného spojení figurálního a přírodního motivu.

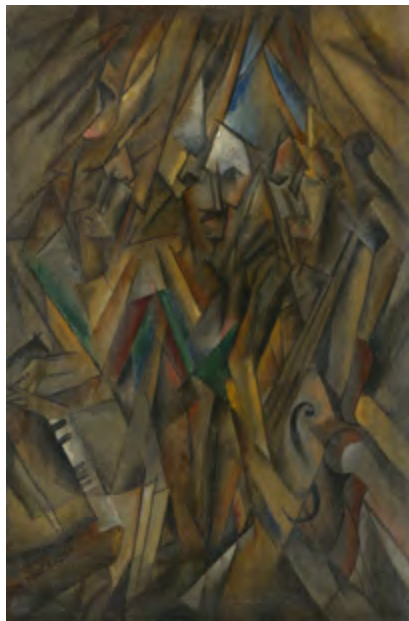
Akvizice Procházkových děl do sbírky GVUO byla vedena skutečností, že malíř působil v Ostravě více než deset let. V důsledku neutěšené finanční situace přijal

jako kandidát profesury v roce 1910 místo suplujícího učitele krasopisu, geometrie i kreslení a asistenta na Zemské vyšší reálce v Moravské Ostravě, kde setrval až do roku 1921. Řada autorových stěžejních děl tak vznikla za jeho ostravského působení.

Jiří Jůza

Dům umění,  
Ostrava

vernisáž  
21. 6. 2022 v 17 h



Projekt se uskutečňuje za finanční podpory  
Ministerstva kultury ČR.

## The Enchanted laboratory of Antonín Procházka

Antonín Procházka (1882–1945) is considered one of the founders of Czech modern art – not only for his talent and inventiveness, but also for his distinctive personality and the originality of his work. Procházka's art always embodied his unique vision, whether he was influenced by Cubism, Orphism, or Neo-Classicism. He played with shapes, colours, materials and subjects to create his own artistic language as well as a powerful sensory experience.

This exhibition presents Procházka's works from the collection of the Gallery of Fine Arts in Ostrava. The value of these works lies mainly in their comprehensive representation of Procházka's artistic career, allowing for a high-quality retrospective of his entire oeuvre. One example from the collection is the painting

**Komentované prohlídky výstavy  
s kurátory se uskuteční 12. 7. 2022  
a 16. 8. 2022 v 17 hodin.**

**The guided tours of the exhibition with  
curators will take place on 12 July 2022  
and 16 August 2022 at 5 p.m.**

Antonín Procházka, Koncert / Concert,  
1912, olej, plátno / oil, canvas, 60 × 40 cm  
GVUO

The patron of the exhibition is Lukáš Curylo,  
Deputy Governor of the Moravian-Silesian Region.

Fruit and a jug (1907), which is considered one of the first Czech works to explore the language of Cubism. Between 1905 and 1909, Antonín Procházka also painted a number of self-portraits. The gallery's collection includes his Self-portrait dating from 1908, showing the face of a young man with a hint of a smile – a feature that appears in numerous other works by Procházka. His Cubist period – characterized by his highly distinctive approach to shape and colour – is represented by the painting Concert (1912), which he painted during his time living in Ostrava. In the 1920s Procházka returned to the Classicist tendencies of contemporary Civilism. His painting Beyond the city (1926) presents a lyrical vision with a naïve diction in its monumentally composed combination of figural and natural motifs. The decision to acquire some of Procházka's works for the gallery's collections was taken because the artist lived and worked in Ostrava for more than a decade. During his candidacy for a professorship, his financial situation was so bleak that in 1910 he had to take up a position as a substitute teacher of draughtsmanship, geometry and drawing at a provincial college in Ostrava, where he remained until 1921. Many of Procházka's seminal works were thus produced while he was living in the city.

Jiří Jůza

House of Art,  
Ostrava

opening  
21 June 2022, 5 p.m.

The project is financially supported by  
the Ministry of Culture.

Záštitu nad výstavou převzal náměstek hejtmana  
Moravskoslezského kraje Lukáš Curylo.

22. 6.  
— 4. 9.

## Bylo, nebylo...

výstava Lektorského centra GVUO

Bylo, nebylo... je druhý interaktivní projekt volně navazující na výstavu Brčko na drátě. Je také názvem jednoho z tvůrčích tipů lachtana Serafina.

Lachtan Serafin se stal symbolem lektorského centra GVUO v roce 2018. Jeho předobrazem je Lachtan sochaře Jana Laudy z roku 1936. Malí návštěvníci GVUO pojmenovali lachtana jménem Serafin. Socha, která sloužila i jako chrlíč vody v expozici plameňáků v ostravské ZOO, ožívá. Serafin dnes provází děti tvořením v galerii i doma. Domů si ho z galerie můžete odnést na samolepkách, jako tetovačku, ale i v plyšové podobě.

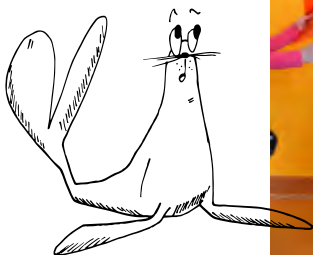
Výstava, která je určena dětem a jejich doprovodu, představuje výběr jednácti uměleckých děl ze sbírek GVUO

z oblasti kresby, malby, grafiky, fotografie a prostorové tvorby, které se staly inspirací k tvůrčím tipům. Její součástí jsou interaktivní zóny, v nichž si můžete hrát se semínky, kreslit pastelem, mačkat papír, skládat kompozice z kostek cukru, obkreslovat stíny, poslouchat hudbu, skládat objekty z ruliček toaletního papíru a popustit uzdu své fantazii. Tvůrčí tipy naleznete na webových stránkách GVUO a ve výstavě jsou k dispozici i v tištěné podobě, abyste si je mohli odnést domů.

Hedvika Dalecká a Jana Sedláková

Dům umění,  
Ostrava

vernisáž  
21. 6. 2022 v 17h



Záštitu nad výstavou převzal náměstek hejtmana Moravskoslezského kraje Lukáš Curylo.

Projekt se uskutečňuje za finanční podpory Ministerstva kultury ČR.

## Once upon a time...

exhibition of Gallery's educational activities



Once upon a time... is the second interactive project that continues in the same direction as the exhibition Straws on Wires. It is also one of Sealion Serafin's creative tips.

Sealion Serafin became the symbol of our gallery's education centre in 2018. He was based on a 1936 sculpture of a sealion by Jan Lauda. Children attending our education centre named him Serafin, and the sculpture (which has also served as a fountain in the flamingo house at Ostrava's zoo) suddenly came to life. Today, Serafin is a fun and helpful guide for kids both at our education centre and at home. You can buy all kinds of souvenirs featuring him – including stickers, transfer tattoos, and soft toys.

This exhibition is aimed at children and accompanying adults. It presents

a selection of 11 artworks from the gallery's collections (drawings, paintings, graphic pieces, photographs and spatial works) which inspired Sealion Serafin's creative tips. The exhibition includes interactive zones where you can play with seeds, draw with pastels, crumple paper, make compositions out of sugar cubes, draw outlines of shadows, listen to music, create objects from toilet roll tubes, and let your imagination run wild. You can find all the creative tips on the gallery's website, and printed versions are also available at the exhibition for you to take home.

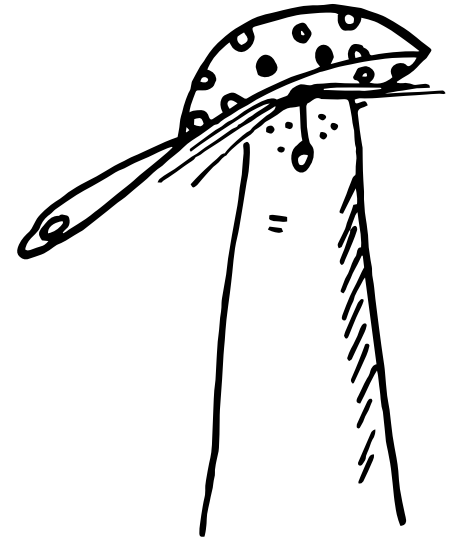
Hedvika Dalecká & Jana Sedláková

House of Art,  
Ostrava

opening  
21 June 2022, 5 p.m.

The patron of the exhibition is Lukáš Curylo, Deputy Governor of the Moravian-Silesian Region.

The project is financially supported by the Ministry of Culture.



## Svět abnormalit Karla Pauzera



Karel Pauzer, Dvě na jednoho / Two to one,  
1984, lept, papír / etching, paper, 595 × 485 mm  
GVUO

Sochař, keramik a grafik Karel Pauzer (1936) se dlouhodobě zabývá tematikou anomálně zdeformovaných zvířecích těl s mnohdy lidskými prvky, které mají vysoce expresivní formou evokovat existenciální pocit ohrožení, agrese i zmaru. Tento motiv se objevuje nejen v Pauzerově sochařské práci, ale i v grafických listech a kresbách, přičemž Galerie výtvarného umění v Ostravě má ve svých sbírkách soubor leptů časově vymezených 70. a 80. lety minulého století, jež tvoří průřez Pauzerovou symbolikou daného období.

V těchto pracích je viditelné zastoupení úmysl autora pomoci abnormálních a záměrně zdeformovaných těl přivést diváka k hlubšímu zamyšlení nad počínáním a vnitřními pohnutkami, které daná monstra k jejich jednání nabádají. Tato projekce je však pouze zástupná, skrytě upomíná na chování, příznačné primárně pro lidskou komunitu, a díla tak vypovídají o stavu společnosti druhé poloviny 20. století. Bohužel i v současné době je toto téma stále aktuální...

Gabriela Pelikánová

Dům umění,  
Ostrava

## The world of Karel Pauzer's abnormalities

For decades, the sculptor, ceramicist and graphic artist Karel Pauzer (1936) has explored the theme of abnormality in his depictions of deformed animal-like creatures with bodies that incorporate many human features. His highly expressive works evoke existential feelings of threat, aggression, and ruin. This motif can be found not only in Pauzer's sculptures, but also in his graphic prints and drawings. The collections of the Gallery of Fine Arts in Ostrava include a set of Pauzer's etchings that date from the 1970s and 80s, representing a cross-section of the symbolism he used during that period of his career. These works clearly demonstrate Pauzer's intention to use abnormal, deliberately deformed bodies in order to encourage viewers to think more deeply about the inner motivations that lie behind the monstrous creatures' behaviour. However, his depiction of monsters is merely a proxy: Pauzer's work covertly alludes to behaviours that are primarily

12. 7.  
— 9. 10.

typical of human beings – and his art can thus be understood as a commentary on the state of human society during the second half of the 20th century. Unfortunately, in today's world this topic has still not lost its relevance...

Gabriela Pelikánová

House of Art,  
Ostrava



Karel Pauzer, Konflikt / Conflict,  
1986, lept, papír / etching, paper, 485 × 600 mm,  
GVUO



## Dům umění v Ostravě / The House of Art in Ostrava

Ostrava se v prvních desetiletích 20. století etablovala v nové průmyslové a společenské centrum, které získalo dominanci v regionu. Velmi záhy však začala pociťovat zásadní nedostatky adekvátního výstavního prostoru.

Se vznikem Československa získaly emancipační snahy nový impulz, na jehož základě vznikla idea Domu umění, který by prezentoval stálou expozici, jejíž základ by tvořila Jurečkova obrazárna, vystavoval současné umění, sdružoval umělce a v neposlední řadě plnil výchovné a vzdělávací funkce.

K realizaci výstavní budovy dopomohlo setkání Františka Jurečky, ostravského stavitele a sběratele umění, a prvního ředitele Domu umění Aloise Sprušila, který Jurečkův odkaz galerii neobyčejným způsobem rozvíjel v období první republiky.

Expozice představuje nejen umělecké poklady z období zrodu Domu umění, ale i architekturu budovy, zmíněné osobnosti a celou řadu archivních dokumentů.

Jiří Jůza

Dům umění  
Ostrava

During the first decades of the 20th century, Ostrava established itself as the dominant industrial and cultural centre of the region. However, the city soon had to contend with a critical lack of adequate exhibition premises.

The creation of the independent Czechoslovakia in 1918 provided an impulse for bold, self-confident new projects in the cultural sphere – and one of these projects was the idea of building a new art gallery in Ostrava, to be known as the House of Art (Dům umění). It was to house a permanent exhibition based on František Jureček's gallery collection, as well as showcasing contemporary art, providing a forum for artists to meet and collaborate, and playing a valuable role in educating the general public about art.

The project eventually became a reality largely thanks to the joint efforts of František Jureček (an Ostrava building contractor and art collector) and the gallery's first director Alois Sprušil, who played a crucial role in developing the legacy left by Jureček during the inter-war period.

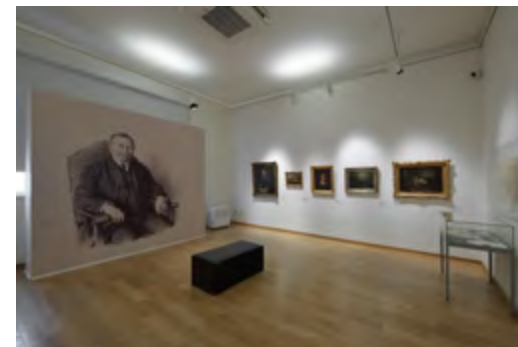
The exhibition presents not only valuable works dating from the era when the House of Art came into existence, but also the architecture of the building, the roles played by Jureček and Sprušil, plus a large number of archive documents.

Jiří Jůza

House of Art  
Ostrava



Dům umění / House of Art  
1926, archiv Galerie výtvarného umění v Ostravě / from archive Gallery of Fine Arts in Ostrava



Náhled do výstavy / View from the exhibitions  
foto / photo: Roman Polášek



# EDUKAČNÍ PROGRAMY

Edukační programy ožívují a ozvláštňují svět umění aktivním zapojením návštěvníků do činností spojených s aktuálními výstavami. Náplní programů jsou interaktivní prohlídky i různé tvořivé a vzdělávací aktivity. Malí i velcí získávají jedinečnou zkušenost práce před originály uměleckých děl ve výjimečném prostředí.

PROGRAMY PRO MŠ, ZŠ, ZUŠ, SŠ, VOŠ, VŠ  
A JINÉ SKUPINY Z ŘAD VEŘEJNOSTI

## PŘIROZENÍ

21. 9. 2022 – 1. 1. 2023

## DÉLKA PROGRAMU

60 minut

Programy se uskutečňují pondělí až pátek od 8.30 do 16.30 hodin v Domě umění. Všechny programy jsou určeny pro min. 6 osob.

## REZERVACE

Rezervujte se na [gvuo.cz](http://gvuo.cz).

V rezervačním formuláři musí být vyplněny všechny údaje. Po registraci programu Vám přijde potvrzení rezervace na e-mail.

Anotace programů naleznete na Facebooku, webových stránkách galerie a v propagačních materiálech GUVUO.

## KONTAKTY

Jana Sedláková  
T: +420 734 437 181, [sedlakova@gvuo.cz](mailto:sedlakova@gvuo.cz)  
Hedvika Dalecká  
T: + 420 731 691 561, [dalecka@gvuo.cz](mailto:dalecka@gvuo.cz)

VSTUPNÉ 30 Kč  
za dítě / studenta,  
pedagogický doprovod zdarma



# EDUCATIONAL PROGRAMMES

These fun educational programmes give a fascinating insight into the world of art, offering visitors the chance to become involved in activities related to current exhibitions, develop their creativity and deepen their knowledge through interactive gallery tours. All age groups will enjoy this unique hands-on experience of art in the unique environment of our gallery.

PROGRAM FOR PRESCHOOLS,  
PRIMARY SCHOOLS, SECONDARY  
SCHOOLS, VOCATIONAL COLLEGES,  
UNIVERSITIES, ART SCHOOLS AND  
OTHER GROUPS OF VISITORS

## THE NATURAL ONES

21. 9. 2022 – 1. 1. 2023

## PROGRAMME DURATION

60 minutes

Programmes take place Monday–Friday from 8.30 a.m. to 4.30 p.m. at the House of Art. All programmes are for groups of at least 6 people.

## ADVANCE BOOKINGS

Book in advance at [gvuo.cz](http://gvuo.cz).

You must complete all the necessary fields in the booking form. After your booking has been registered, a confirmation e-mail will be sent to you.

For more details of the gallery's educational programmes see our Facebook page, website and promotional materials.

## CONTACTS

Jana Sedláková  
T: +420 734 437 181, [sedlakova@gvuo.cz](mailto:sedlakova@gvuo.cz)  
Hedvika Dalecká  
T: + 420 731 691 561, [dalecka@gvuo.cz](mailto:dalecka@gvuo.cz)

PRICE 30 CZK

per child / student,  
accompanying teachers free of charge



# GALERIJNÍ DÍLNY

Interaktivní prohlídky výstav a výtvarné činnosti dělen mohou být podobně jako edukační programy formálně i obsahově provázány s aktuálními výstavami. Účastníci se seznámí s tradičními i netradičními výtvarnými technikami z oblasti kresby, malby i prostorové tvorby v přímém kontaktu s vystavenými exponáty.

GVUO PRO NEJMENŠÍ  
GVUO PRO DĚTI  
GVUO PRO DOSPĚLÉ  
GVUO PRO SENIORY  
GVUO PRO OSOBY S RŮZNÝM  
TYPEM HENDIKEPU  
MUZIKOTERAPIE / ZVUK A TICHŮ

## KONTAKTY

Jana Sedláková  
T: +420 734 437 181, sedlakova@gvuo.cz  
Hedvika Dalecká  
T: + 420 731 691 561, dalecka@gvuo.cz

## STUDIJNÍ MATERIÁLY NEJEN PRO PEDAGOGY

Nabízíme Studijní materiály nejen pro pedagogy, které se vztahují k uměleckým slohům a směrům, nebo aktuálním výstavám. Jsou doplněny o náměty do výuky ve formě otázek, nebo tvořivých úkolů. Tyto materiály vám mohou posloužit i při výuce, nebo s nimi můžete pracovat přímo v expozici výstavy, jakmile bude galerie otevřena. Naleznete je ke stažení v sekci Dokumenty na gvuo.cz



# GALLERY WORKSHOPS

Similarly to our educational programmes, our interactive exhibition tours and our gallery workshops can be designed to complement current exhibitions. You will be able to learn about various traditional and novel artistic techniques (drawing, painting and spatial art) while coming into direct contact with the exhibited works.

MY FIRST GALLERY VISIT  
CREATIVE WORKSHOPS FOR CHILDREN  
CREATIVE WORKSHOPS FOR ADULTS  
CREATIVE WORKSHOPS FOR SENIORS  
CREATIVE WORKSHOPS FOR PEOPLE  
WITH VARIOUS TYPES OF HANDICAPS  
MUSIC THERAPY /  
SOUND AND SILENCE

## STUDY MATERIALS FOR TEACHERS AND MORE

We're offering a range of study materials for teachers and more. The materials focus on various artistic styles and movements, or on current exhibitions at the gallery. They also include learning tasks in the form of questions or creative activities. You can use the materials in your teaching, or at the gallery's exhibitions (as soon as we re-open).

## CONTACTS

Jana Sedláková  
T: +420 734 437 181, sedlakova@gvuo.cz  
Hedvika Dalecká  
T: + 420 731 691 561, dalecka@gvuo.cz



# GALERIJNÍ DÍLNY

GVUO PRO DOSPĚLÉ  
12. 7., 23. 8., 19. 9. v 16.30–18h  
nutná rezervace, vstupné 50 Kč

TVŮRČÍ DÍLNA  
PRO SPOLEČNOST PŘÁTEL GVUO  
3. 8., 30. 8. v 15–17h  
nutná rezervace, vstup volný

MUZIKOTERAPIE  
14. 9. v 18h  
nutná rezervace, vstupné dobrovolné

GVUO PRO SENIORY  
21. 9. v 16–17.30h  
nutná rezervace, vstupné 50 Kč

GVUO PRO DĚTI  
22. 9. v 16–17.30h  
nutná rezervace, vstupné 50 Kč

GVUO PRO NEJMENŠÍ  
27. 9. v 15.30–16.30h  
nutná rezervace, vstupné 50 Kč

# GALLERY WORKSHOPS

CREATIVE WORKSHOPS FOR ADULTS  
12. 7., 23. 8., 19. 9. at 4.30–6 p.m.  
advance booking necessary, price 50 CZK

WORKSHOP FOR THE GALLERY'S  
SOCIETY OF FRIENDS  
3. 8., 30. 8. at 3–5 p.m.  
advance booking necessary,  
entry free of charge

MUSIC THERAPY  
14. 9. at 6 p.m.  
advance booking necessary, payment  
voluntary

CREATIVE WORKSHOPS FOR SENIORS  
21. 9. at 4–5.30 p.m.  
advance booking necessary, price 50 CZK

CREATIVE WORKSHOPS FOR CHILDREN  
22. 9. at 4–5.30 p.m.  
advance booking necessary, price 50 CZK

MY FIRST GALLERY VISIT  
27. 9. at 3.30–4.30 p.m.  
advance booking necessary, price 50 CZK



# → PŘIPRAVUJEME PLANNED EVENTS

## VÝSTAVY / EXHIBITIONS

HIDDEN / ZVÍŘATA V ANTROPOCÉNU  
HIDDEN / ANIMALS IN THE  
ANTROPHOSCENE

14. 9. – 20. 11. 2022,  
vernísáň / opening: 13. 9. v 17 h / at 5 p.m.  
kurátoři / curators: Jo-Anne McArthur,  
Keith Wilson

PŘIROZENÍ / THE NATURAL ONES

21. 9. 2022 – 1. 1. 2023,  
vernísáň / opening: 20. 9. v 17 h / at 5 p.m.  
kurátor / curator: Renata Skřebská

ZISKY 2018/19 GVUO:

Konceptuální fotografie /  
ACQUISITIONS 2018/19 GVUO:  
Conceptual photos

5. 10. 2022 – 1. 1. 2023  
vernísáň / opening: 4. 10. v 17 h / at 5 p.m.  
kurátor / curator: Jaroslav Michna

## DOPROVODNÝ PROGRAM / ACCOMPANYING PROGRAMS

Swingový večer

20. 7. a 24. 8. v 18–21 h / at 6–9 p.m.  
vstupné / price 100 Kč / CZK

přednáška / lecture by Marek Zágora  
KNĚŽNA A SVĚTICE LUDMILA –  
kněžna a světice / PRINCESS AND  
SAINT LUDMILA – princess and saint  
14. 9. v 16.30 h / at 4.30 p.m.

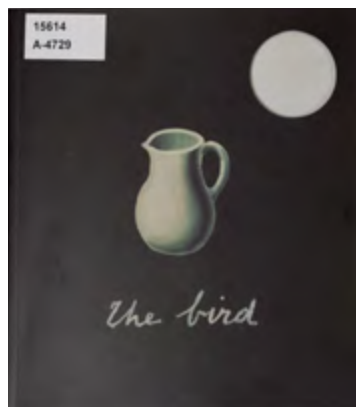
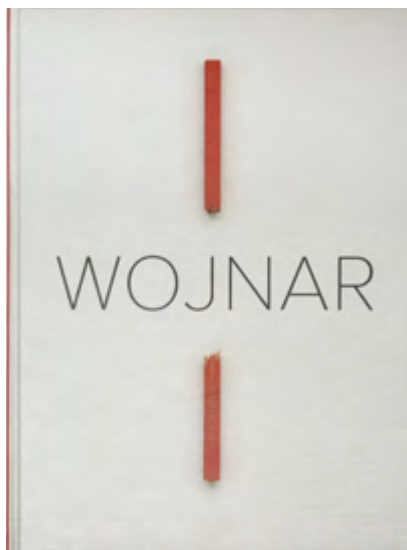
nutná rezervace / advance  
booking necessary  
LIVE stream na Facebooku a YouTube  
GVUO / LIVE stream on the gallery's  
Facebook profile and YouTube channel  
vstup volný / free of charge

přednáška / lecture by Gabriela Pelikánová  
KAREL PAUZER A HANA  
PURKRÁBKOVÁ – SPŘÍZNĚNÍ  
OSUDEM / KAREL PAUZER AND HANA  
PURKRÁBKOVÁ – RELATED BY FATE  
29. 9. v 16.30 h / at 4.30 p.m.

nutná rezervace / advance  
booking necessary  
vstup volný / free of charge



Protimlunná dvacítká, 2022, foto: Zdeněk Janošik



Pravidelně nakupujeme nové publikace do naší knihovny GVUO. Nejnovější knihy o umění z české i zahraniční produkce si můžete prezenčně prostudovat v naší badatelně.

We regularly acquire new publications for the gallery's library. You can come to our research room to read the latest books on art published in the Czech Republic and abroad.

# KNIHOVNA GVUO

Výběr z přibližně 11 000 titulů knih z oblasti umění, teorie dějin umění a historie (malířství, sochařství, architektury, grafiky, fotografie, scénografie, odívání, typografie, uměleckých řemesel, památkové péče...). Více než 17 000 katalogů výstav našeho regionu i řady dalších galerií z celé České republiky.

## PROVOZNÍ DOBA PRO BADATELE

V době letních prázdnin je knihovna otevřena po předchozí domluvě. středa 8–16 h, čtvrtek 10–17.45 h

Časopisy o umění a kultuře od počátku minulého století do současnosti. Dokumentaci výstav Galerie výtvarného umění v Ostravě. Půjčování fondu knihovny k prezenčnímu studiu. Informační a bibliografické služby. Přístup na internet. On-line katalog: <http://katalog.gvuo.cz/katalog>

## KONTAKTY

Vladimíra Lichovníková  
T: +420 731 691 567, 596 112 566  
[lichovnikova@gvuo.cz](mailto:lichovnikova@gvuo.cz)

# GALLERY OF FINE ARTS LIBRARY

A choice from around 11 000 books on fine arts, art theory and art history (painting, sculpture, architecture, graphic art, photography, scenography, clothing and fashion, typography, decorative arts, heritage conservation...)

Over 17 000 exhibition catalogues from our region and other galleries in the Czech Republic.

## OPENING HOURS FOR RESEARCHERS

During summer vacation period the library is open following prior arrangement. Wednesday 8 a.m. – 4 p.m. Thursday 10 a.m. – 5.45 p.m.

Arts and culture periodicals from the early 20th century to the present day. A complete record of the exhibitions held at the Gallery of Fine Arts in Ostrava. Individual lending of library items for on-site study. Information and bibliographic services Internet access. On-line catalogue: <http://katalog.gvuo.cz/katalog/>

## CONTACT

Vladimíra Lichovníková  
T: +420 731 691 567, 596 112 566  
[lichovnikova@gvuo.cz](mailto:lichovnikova@gvuo.cz)

# SPOLEČNOST PŘÁTEL GVUO

## PODPOŘTE SVOU GALERII!

Zajímá tě umění a rád chodíš na výstavy? Nebo prostě jen rád tvoříš? Pak máme nabídku přesně pro Tebe! Staň se členem Společnosti přátel GVUO a získej řadu výhod. Neomezený volný vstup na výstavy v Domě umění, účast na dvou tvůrčích dílnách zdarma, sleva na občerstvení v AlterNativa Café.

Společnost přátel GVUO má více než stoletou tradici. Navazuje na Klub přátel výtvarného umění z roku 1912 a Spolek Domu umění z roku 1924. Cílem společnosti je podporovat, rozvíjet a propagovat umění, umělce a umělecké sbírky GVUO v České republice i zahraničí.

Každý rok pořádáme předvánoční večerní setkání členů Společnosti přátel GVUO, které je spojeno s komentovanou prohlídkou výstav a tvůrčí dílnou. Pro rodiny s dětmi nabízíme navíc i letní tvůrčí odpoledne na zahradě Domu umění.

## Typy členství:

**PŘÍTEL** / seniori, studenti (platí pro 1 osobu): neomezený vstup na výstavy, komentované prohlídky a tvůrčí dílny v Domě umění; přednostní registrace na programy s rezervací; pozvánky na vernisáže a akce Společnosti přátel GVUO; 10% sleva na občerstvení v AlterNativa Café

**PŘÍTEL PLUS** (platí pro 2 dospělé + děti): neomezený vstup na výstavy, komentované prohlídky a tvůrčí dílny v Domě umění; přednostní registrace na programy s rezervací; pozvánky na vernisáže a akce Společnosti přátel GVUO; 10% sleva na občerstvení v AlterNativa Café.

**MECENÁŠ** (platí pro 2 dospělé + děti): neomezený vstup na výstavy, komentované prohlídky a tvůrčí dílny v Domě umění; přednostní registrace na programy s rezervací; 20% sleva na katalogy GVUO vydané v daném kalendářním roce; 10% sleva na občerstvení v AlterNativa Café.

# GALLERY OF FINE ARTS SOCIETY OF FRIENDS

## SUPPORT YOUR GALLERY!

Are you interested in art? Do you like visiting galleries and exhibitions? Or perhaps you enjoy creating your own art? If you do, then we have a great offer specially for you! Become a member of our Society of Friends – and you'll get a range of benefits. Unlimited free entry to exhibitions at the House of Art, free participation in two creative workshops, and a discount on refreshments for all members at the AlterNative Café.

The Society of Friends has a tradition reaching back more than a century, following in the footsteps of the Ostrava Friends of Art Club (1912) and the House of Art Society (1924). The Society's aim is to support and promote art, artists and the collections of the Gallery throughout the Czech Republic and abroad.

Every year before Christmas, we hold an evening meeting for members of the Society of Friends, combined with a guided tour of exhibitions and a creative workshop. For families with children, we offer a creative workshop in summer, held in the gardens of the House of Art.

## Types of membership:

**FRIEND** / senior citizens, students (valid for 1 person): unlimited access to exhibitions and guided tours and creative workshops at the House of Art; priority registration for programmes requiring advance booking; invitations to premieres and Society of Friends events; 10% discount on refreshments at the AlterNative Café

**FRIEND PLUS** (valid for 2 adults + children): unlimited access to exhibitions and guided tours and creative workshops at the House of Art; priority registration for programmes requiring advance booking; invitations to premieres and Society of Friends events; 10% discount on refreshments at the AlterNative Café

**PATRON** (valid for 2 adults + children): unlimited access to exhibitions and guided tours and creative workshops at the House of Art; priority registration for programmes requiring advance booking; invitations to premieres and Society of Friends events; 20% discount on the gallery's catalogues published during the calendar year; 10% discount on refreshments at the AlterNative Café.



## PŘIHLÁŠKA

JMÉNO	
PŘIJÍMENÍ	
ADRESA	
PSČ	
TELEFON	
EMAIL	

PODPIS

## TYP ČLENSTVÍ

**PŘÍTEL**  
400 Kč / 300 Kč  
(studenti, seniori)

 / 

**PŘÍTEL PLUS**  
600 Kč

**MECENÁŠ**  
1000 Kč a více



## APPLICATION

NAME	
SURNAME	
ADDRESS	
ZIP CODE	
PHONE	
EMAIL	

SIGNATURE

## TYPES OF MEMBERSHIP:

**FRIEND**  
400 / 300 CZK  
(students, seniors)

 / 

**FRIEND PLUS**  
600 CZK

**PATRON**  
1000 CZK  
and more



# VSTUPNÉ TICKET PRICES

PLNÉ / FULL PRICE ZLEVNĚNÉ\* / REDUCED\*

VŠECHNY SÁLY / ALL EXHIBITION HALLS	100 Kč / CZK	50 Kč / CZK
JEDEN SÁL / ONE EXHIBITION HALL	40 Kč / CZK	20 Kč / CZK
SENIORŮ / SENIORS (65+)	ZDARMA / FREE OF CHARGE	
Senior pass (55–65)*	50 Kč / CZK	
EDUKAČNÍ PROGRAMY pedagogický doprovod zdarma EDUCATIONAL PROGRAMMES accompanying teachers free of charge	30 Kč / CZK	
ŠKOLNÍ SKUPINY pedagogický doprovod zdarma SCHOOL GROUPS accompanying teachers free of charge	10 Kč / CZK	
RODINNÉ VSTUPNÉ 2 dospělí + děti (min. 3 osoby) FAMILY TICKETS (min. 3 persons)	150 Kč / CZK	
SKUPINY NAD 10 OSOB (všechny expozice) GROUP TICKETS (10 or more people)	70 Kč / osoba 70 CZK / per person	

**VOLNÝ VSTUP V NEDĚLI / SUNDAY – ENTRY FREE OF CHARGE  
NA STÁLOU EXPOZICI A DO KABINETU GRAFIKY JE VSTUP ZDARMA / ENTRY TO  
THE PERMANENT EXHIBITION AND TO THE GRAPHIC ART SECTION IS FREE OF CHARGE**

Volný vstup pro členy Společnosti přátel GVUO, UHS, UVU, ICOM, držitele průkazu UNESCO, držitelé průkazu válečného veterána, pracovníky státních galerií a muzeí, studenty dějin umění, uměleckých a uměleckooprůmyslových škol.

\* Děti 6–15 let, studenti a držitelé průkazů ISIC, ITIC, GO 26

Entry is free of charge for members of the gallery's Society of Friends, the Czech Association of Art Historians (UHS), the Czech Union of Fine Artists (UVU), ICOM, UNESCO card holders, Průkaz válečného veterána card holders, employees of state galleries and museums, students of art history, students at art schools and colleges of decorative arts.

\* Children aged 6–15, students and holders of ISIC, ITIC, GO 26

## 50% SLEVA V GVUO SE VSTUPENKOU Z JANÁČKOVY FILHARMONIE OSTRAVA A NÁRODNÍHO DIVADLA MORAVSKOSLEZSKÉHO

NAŠI POUŽITOU VSTUPENKU NEVYHAZUJ A VYUŽIJ SLEVVU 20%  
NA VSTUPNÉ DO JANÁČKOVY FILHARMONIE OSTRAVA\*  
A NÁRODNÍHO DIVADLA MORAVSKOSLEZSKÉHO

## 50% DISCOUNT AT THE GALLERY IF YOU PRESENT A TICKET FROM THE JANÁČEK PHILHARMONIC ORCHESTRA OR THE NATIONAL MORAVIAN-SILESIA THEATRE

DON'T THROW AWAY YOUR USED GALLERY TICKET – IT WILL EARN YOU  
A 20% DISCOUNT AT PERFORMANCES OF THE JANÁČEK PHILHARMONIC  
ORCHESTRA\* OR THE NATIONAL MORAVIAN-SILESIA THEATRE



janáčkova  
filharmonie  
ostrava

\*s výjimkou cyklu G a mimořádných koncertů  
\*except cycle G and special concerts



# GVUO

Dům umění, Jurečkova 9  
702 00, Ostrava  
T: +420 596 115 425  
www.gvuo.cz

Dokumentální a správní centrum,  
Poděbradova 1291/12  
702 00, Ostrava  
T: +420 596 112 566

House of Art, Jurečkova 9  
702 00, Ostrava, CZ  
T: +420 596 115 425  
www.gvuo.cz

Documentation and administration centre,  
Poděbradova 1291/12  
702 00, Ostrava, CZ  
T: +420 596 112 566

## Partneři Partners



## Mediální partneři Media partners



Vydává / Published by: GVUO / Gallery of Fine Arts in Ostrava  
Náklad / Impression: 2 000 ks / copies  
Redakce / Editors: Jana Maláček Šrubařová, Magdaléna Staňková  
Překlady / Translation: Christopher Hopkinson  
Grafická úprava / Graphic design: Robert V. Novák & Zuzana Burgrová  
Sazba a zlom / Typesetting: Katarína Jamříšková  
Změna programu vyhrazena / Change of programme is reserved